

## Curso Profissional de Técnico de Análise Laboratorial

**Curso totalmente financiado** criado pela Portaria nº 890/2004, de 21 de Julho, enquadra-se na família profissional de Química e integra-se na área de educação e formação Engenharia Química (524) e visa a saída profissional de técnico de análise laboratorial.

### Duração do curso

3 anos (3100 horas de formação).



### Qualificação/Certificação

Curso do nível Secundário de Educação

**Curso com Selo de Certificação de Qualidade**

Diploma de estudos do Ensino Secundário

Certificado de Qualificação Profissional - nível IV

### Avaliação

- **Formativa** - ao longo de cada ano letivo;
- **Sumativa Interna** – no final de cada módulo - UFCD, em cada uma das disciplinas do plano de estudos;
- Prova de Aptidão Profissional (**PAP**) no 3º ano;
- **Formação em Contexto de Trabalho.**



### A quem se destina

O curso profissional de técnico de análise laboratorial destina-se aos alunos que tenham concluído o 9º ano e pretendam uma formação de nível Secundário com a perspetiva de:

- Inserção no mundo do trabalho;
- Prosseguimento de estudos (cursos pós Secundário de especialização tecnológica nível V ou Ensino Superior Universitário ou Politécnico).

## OBSERVAÇÕES

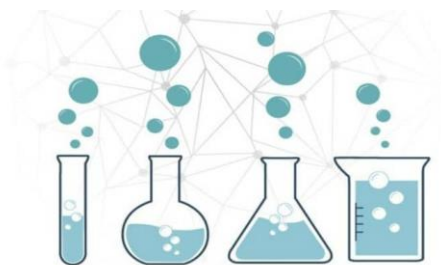
- Para conclusão e certificação do Curso Profissional não é necessário realizar exames nacionais.
- Para prosseguimento de estudos superiores, é necessário realizar os exames nacionais considerados como provas de ingresso.

**A Escola dispõe de Laboratórios muito bem equipados, permitindo a realização das diversas atividades experimentais no âmbito de Curso.**

### A FORMAÇÃO EM CONTEXTO DE TRABALHO

(Estágio) será realizada em laboratórios de empresas, nas áreas:

- **Alimentar** - Análise de águas, vinhos, leites, queijos e outros produtos alimentares.
- **Industrial** - Análise de madeiras, revestimentos
- **Análises Clínicas**



### CONTACTOS:

ESCOLA SECUNDÁRIA DE SEIA

Rua Alexandre Herculano

6270-428 SEIA

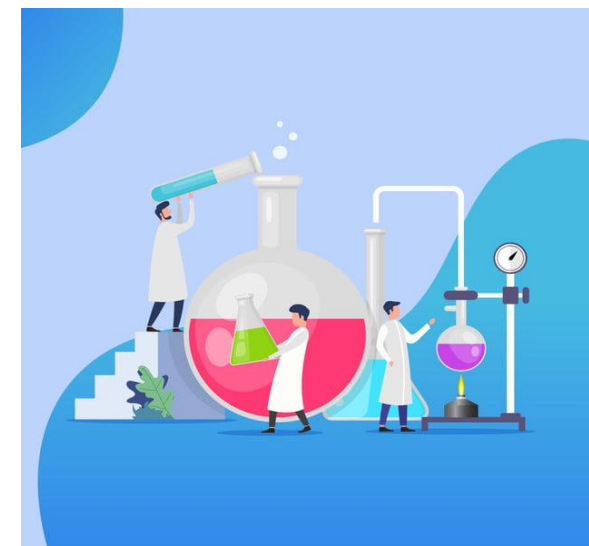
Telef. 238315717 Fax. 238317416

<http://www.aeseia.pt>

E-mail: [direccao@aeseia.org](mailto:direccao@aeseia.org)



## CURSO PROFISSIONAL DE TÉCNICO DE ANÁLISE LABORATORIAL



**ESCOLA SECUNDÁRIA DE SEIA**

## PERFIL DE DESEMPENHO

Saída profissional:  
Técnico de Análise  
Laboratorial



O Técnico de Análise Laboratorial é o profissional qualificado para realizar ensaios, registar e interpretar os resultados, selecionando os métodos e as técnicas mais adequadas, para aplicação em contexto laboratorial e/ou em processos químicos.

**Atividades fundamentais** a desempenhar pelo **Técnico de Análise Laboratorial**:

- Identificar e realizar os principais ensaios e análises por setor de atividade;
- Aplicar as técnicas de análise química e selecionar as que melhor se adaptam à resolução de um dado problema;
- Recolher e preparar amostras de substâncias e produtos a analisar;
- Realizar ensaios físico-químicos e/ou microbiológicos;
- Realizar análises qualitativas, quantitativas e instrumentais;
- Relacionar métodos e técnicas analíticas a cada processo / atividade;
- Interpretar resultados de ensaios e análises propondo soluções de alteração de parâmetros;
- Criticar resultados de ensaios e análises;
- Realizar o tratamento e o processamento de dados informaticamente;
- Medir e controlar variáveis dos processos físico-químicos e/ou biológicos;
- Colaborar na definição e pôr em prática normas de segurança, saúde e ambiente e qualidade;
- Armazenar e classificar produtos químicos tendo em conta a análise de risco do produto;
- Realizar a gestão de stocks de reagentes;
- Realizar gestão de resíduos tóxicos e/ou perigosos;
- Identificar processos e tecnologias dos diversos subsectores da indústria química.



## CURSO PROFISSIONAL DE TÉCNICO DE ANÁLISE LABORATORIAL

### PLANO DE ESTUDOS

Componente de formação	Total de horas (a) (ciclo de formação)
<b>Componente de formação sociocultural</b>	
Português .....	320
Língua Estrangeira I, II ou III (b) .....	220
Área de Integração .....	220
Tecnologias da Informação e Comunicação .....	100
Educação Física .....	140
Subtotal .....	<b>1000</b>
<b>Componente de formação científica</b>	
Matemática .....	300
Física e Química .....	200
Subtotal .....	<b>500</b>
<b>Componente de formação técnica</b>	
Bioquímica.....	200
Tecnologia Química .....	200
Qualidade, Segurança e Ambiente .....	250
Análises Químicas .....	450
Formação em Contexto de Trabalho .....	600
Subtotal .....	<b>1700</b>
Total de horas/curso .....	<b>3200</b>

(a) Carga horária global, não compartimentada pelos três anos do ciclo de formação a gerir pela escola no âmbito da sua autonomia pedagógica, acautelando o equilíbrio da carga anual de forma a otimizar a gestão modular e a formação em contexto de trabalho.

(b) O aluno escolhe uma língua estrangeira. Se tiver estudado apenas uma língua estrangeira no ensino básico, iniciará, obrigatoriamente, uma segunda língua no ensino secundário.

Curso de três anos  
(10º, 11º e 12º)

